

**S2****BTS Informatique de Gestion**  
2<sup>nd</sup>e année  
**Option Administrateur de Réseaux Locaux d'Entreprise****TP 01 : PostgreSQL.****Objectifs**

Savoir gérer administrateurs, utilisateurs, bases de données, tables, vues et droits sur une base de données PostgreSQL

Au cours de ce TP vous serez amené à créer un nouveau dossier : PostgreSQL, et un certain nombre de fiches, détaillées plus tard.

Contexte :

Vous travaillez pour la fabrique **Jeux des Alpes** de taille moyenne de jeux et jouets traditionnels en bois, située dans le Queyras.

L'entreprise est composée de plusieurs personnels :

Des ouvriers, deux comptables, le directeur qui supervise les modèles créés, et 3 commerciaux, se répartissant les clients et prospects ainsi :

Le premier d'occupe du 04 et du 05, le second du 13 et le troisième du 84.

Une analyse conceptuelle de la base de données de la gestion commerciale a été produite et vous est proposée en

En dehors des ouvriers, toutes ces personnes travaillent sur la base de données, mais ne doivent pas pouvoir faire tout ce qu'ils veulent.

**Phase 1 : sur papier.**

Vous travaillez pour l'entreprise Jeux des Alpes qui fabrique des jeux et jouets traditionnels en bois d'arbre. On vous donne le MCD proposé en page 3.

1. Donnez le MLDR correspond.
2. Le modèle est-il normalisé

On pourrait croire à une redondance au niveau du trio bonCommande, Client Facture, mais la cardinalité 0,1 indique que ce n'est pas le cas.

3. Donnez le script permettant de créer et de lier les tables bonCommande, detailCommande et article.

Phase 2 : sur machine

### **1. Créer des supers-utilisateurs.**

Se connecter en root puis en administrateur système de postgresSQL

Créer des comptes administrateurs de bases, avec les bons droits.

Vous devrez créer la fiche 1 du dossier 3 : Gestion des utilisateurs et des groupes

[Se logger en root, puis en postgres](#)

[Créer un premier utilisateur complet.](#)

### **2. Créer une base de données dont le nom répond à la nomenclature suivante :**

<loginuser>\_db\_nombase.

Ainsi, il ne peut y avoir de confusion entre les étudiants.

Vous devrez créer la fiche 2 du dossier 3 : Gestion des bases de données

### **3. Connexion à la base de données.**

Vous devrez créer la fiche 3 du dossier 3 : Se connecter à une base de données

### **4. Création des tables de la base de données.**

C'est du SQL. Le script de création de la base sera stocké dans un fichier texte, de préférence d'extension .sql.

Vous devrez créer la fiche 4 du dossier 3 : Importer des données depuis un fichier externe

### **5. Remplissage des tables.**

### **6. Créer des utilisateurs basiques**

Il en faut au moins 6 : deux comptables, le directeur et les trois commerciaux

Les noms répondent à la nomenclature suivante : <loginuser>\_<nombase>\_user\_nomUser

### **7. Créer des groupes d'utilisateurs**

Il en faut au moins 3 : les comptables, les commerciaux et un groupe global à tous les utilisateurs

Les noms des groupes répondent à la nomenclature suivante : <loginuser>\_<nombase>\_group\_nomUser

Vous devez compléter la fiche 2.

### **8. Donnez les droits d'accès aux utilisateurs ou aux groupes**

Vous devrez créer la fiche 5 du dossier 3 : Gérer les droits des utilisateurs et des groupes

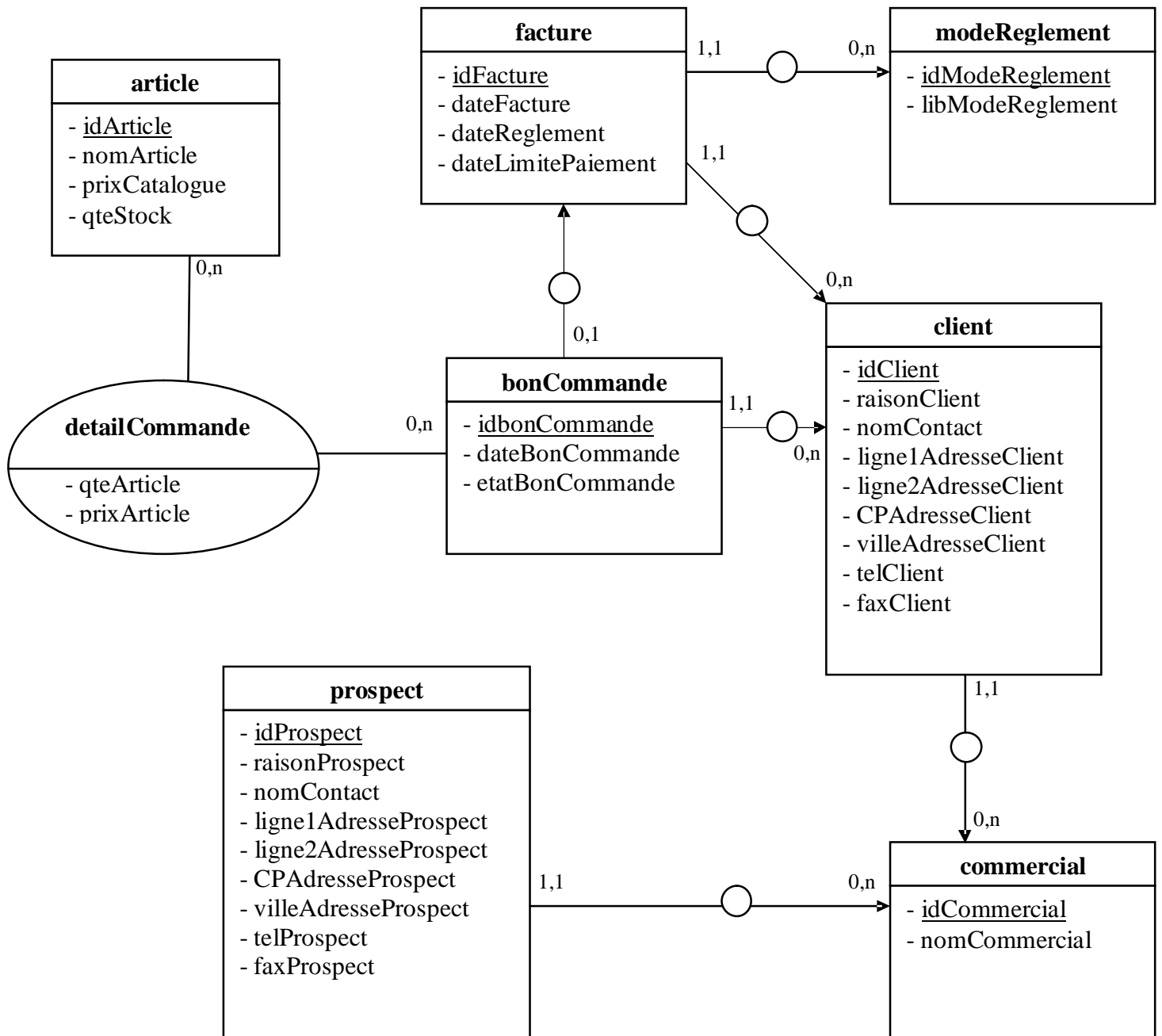
[Constater les interférences entre les commerciaux.](#)

### **9. Créer des vues sur les tables client et prospect**

Les noms des vues répondent à la nomenclature suivante : <loginuser>\_<nombase>\_vue\_nomVue

Il faudra redéfinir les droits des commerciaux et la table commercial et revoir les droits.

**MCD Jeux des Alpes**



Droits :

Directeur : select sur toutes les tables  
tous les droits sur article et commercial.

Comptables : select sur article, détailCommande, bonCommande  
tous les droits sur facture, modePaiement, client, prospect

Commerciaux : select sur client, prospect et article.  
tous les droits sur bonCommandes et détailCommande

**S2****BTS Informatique de Gestion**  
2<sup>nd</sup>e année  
**Option Administrateur de Réseaux Locaux d'Entreprise****TP 01 : PostgreSQL.****Objectifs**

Savoir gérer administrateurs, utilisateurs, bases de données, tables, vues et droits sur une base de données PostgreSQL

Au cours de ce TP vous serez amené à créer un nouveau dossier : PostgreSQL, et un certain nombre de fiches, détaillées plus tard.

Contexte :

Vous travaillez pour la fabrique **Jeux des Alpes** de taille moyenne de jeux et jouets traditionnels en bois, située dans le Queyras.

L'entreprise est composée de plusieurs personnels :

Des ouvriers, deux comptables, le directeur qui supervise les modèles créés, et 3 commerciaux, se répartissant les clients et prospects ainsi :

Le premier d'occupe du 04 et du 05, le second du 13 et le troisième du 84.

Une analyse conceptuelle de la base de données de la gestion commerciale a été produite et vous est proposée en

En dehors des ouvriers, toutes ces personnes travaillent sur la base de données, mais ne doivent pas pouvoir faire tout ce qu'ils veulent.

**Phase 1 : sur papier.**

Vous travaillez pour l'entreprise Jeux des Alpes qui fabrique des jeux et jouets traditionnels en bois d'arbre. On vous donne le MCD proposé en page 3.

1. Donnez le MLDR correspond.
2. Le modèle est-il normalisé
3. Donnez le script permettant de créer et de lier les tables bonCommande, detailCommande et article.

Phase 2 : sur machine

### **1. Créer des supers-utilisateurs.**

Se connecter en root puis en administrateur système de postgresSQL

Créer des comptes administrateurs de bases, avec les bons droits.

Vous devrez créer la fiche 1 du dossier 3 : Gestion des utilisateurs et des groupes

### **2. Créer une base de données dont le nom répond à la nomenclature suivante :**

<loginuser>\_db\_nombase.

Ainsi, il ne peut y avoir de confusion entre les étudiants.

Vous devrez créer la fiche 2 du dossier 3 : Gestion des bases de données

### **3. Connexion à la base de données.**

Vous devrez créer la fiche 3 du dossier 3 : Se connecter à une base de données

### **4. Création des tables de la base de données.**

C'est du SQL. Le script de création de la base sera stocké dans un fichier texte, de préférence d'extension .sql.

Vous devrez créer la fiche 4 du dossier 3 : Importer des données depuis un fichier externe

### **5. Remplissage des tables.**

#### **6. Créer des utilisateurs basiques**

Il en faut au moins 6 : deux comptables, le directeur et les trois commerciaux

Les noms répondent à la nomenclature suivante : <loginuser>\_<nombase>\_user\_nomUser

#### **7. Créer des groupes d'utilisateurs**

Il en faut au moins 3 : les comptables, les commerciaux et un groupe global à tous les utilisateurs

Les noms des groupes répondent à la nomenclature suivante : <loginuser>\_<nombase>\_group\_nomUser

Vous devez compléter la fiche 2.

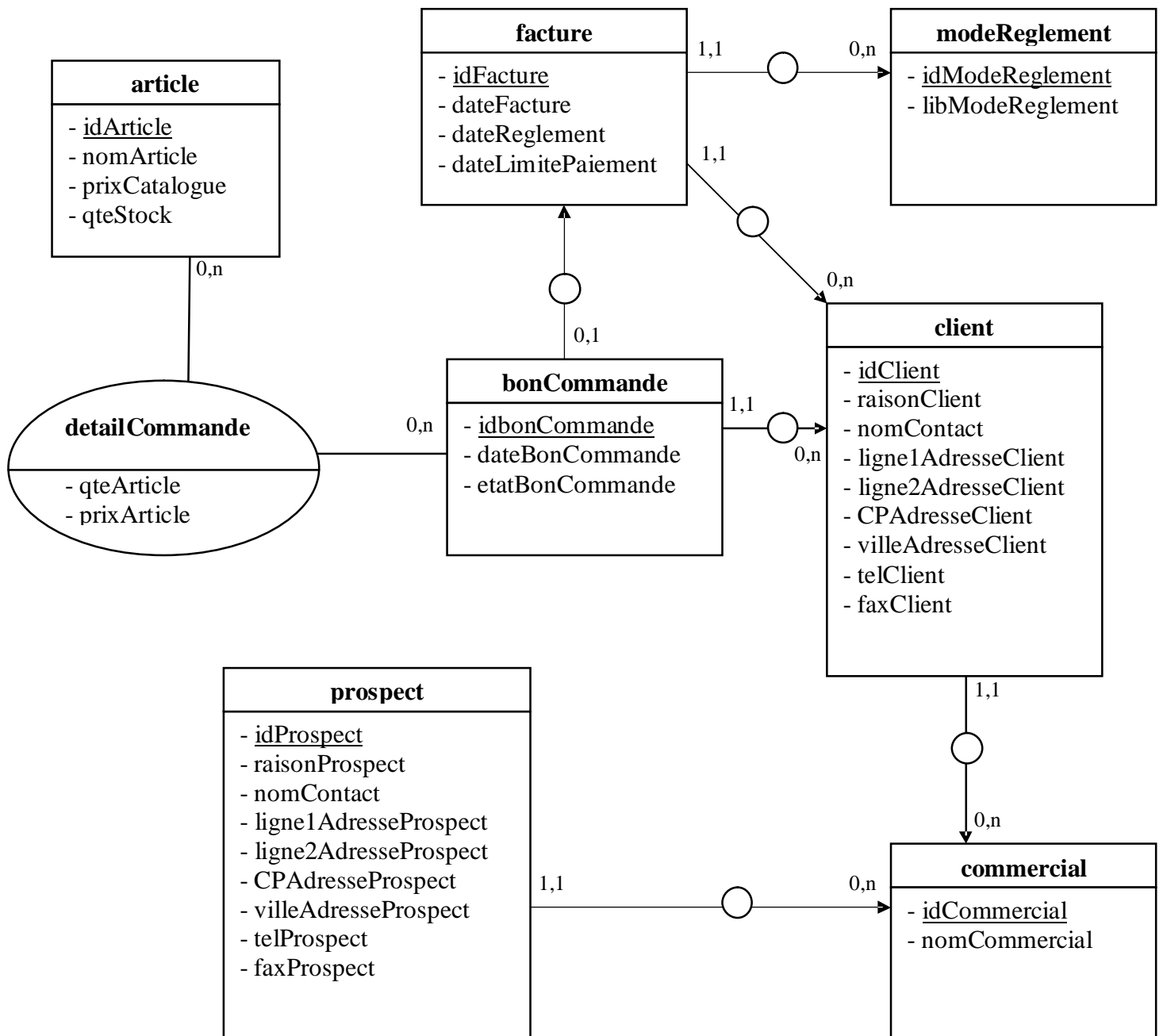
### **8. Donnez les droits d'accès aux utilisateurs ou aux groupes**

Vous devrez créer la fiche 5 du dossier 3 : Gérer les droits des utilisateurs et des groupes

### **9. Créer des vues sur les tables client et prospect**

Les noms des vues répondent à la nomenclature suivante : <loginuser>\_<nombase>\_vue\_nomVue

Il faudra redéfinir les droits des commerciaux et la table commercial et revoir les droits.

**MCD Jeux des Alpes**

Droits :

Directeur : select sur toutes les tables  
tous les droits sur article et commercial.

Comptables : select sur article, détailCommande, bonCommande  
tous les droits sur facture, modePaiement, client, prospect

Commerciaux : select sur client, prospect et article.  
tous les droits sur bonCommandes et détailCommande